

RESIDENCIAL  
*Esquel*

RIO TAVARES - FLORIANÓPOLIS



# Esqueleto



Imagens meramente ilustrativas, com opção de mobília e decoração, jardinagem e piscina não incluso



# Esquel

**Esquel é o nome de uma pequena cidade Argentina** na região patagônica com belos lagos e uma excelente estação de esqui e snowboard.

**O centro de esqui "La Hoya" ou "A Folha"** em português é o principal atrativo dessa cidade que reúne quem procura viver natureza, esporte e aventura, assim como nosso querido Rio Tavares no sul da paradisíaca ilha de Florianópolis!





Imagens meramente ilustrativas, com opção de mobiliário, decoração, jardinagem e piscina não incluso



CASAS INDIVIDUAIS

MAIS FOTOS 



imagens meramente ilustrativas, com opção de mobiliário, decoração, jardimagem e piscina não incluso



**MAIS FOTOS**





imagens meramente ilustrativas, com opção de mobiliário, decoração, jardimagem e piscina não incluso



MAIS FOTOS





imagens meramente ilustrativas, com opção de mobiliário, decoração, jardinagem e piscina não incluso

CASA 02



MAIS FOTOS





imagens meramente ilustrativas, com opção de mobiliário, decoração, jardinagem e piscina não incluso

CASA 02

MAIS FOTOS





imagens meramente ilustrativas, com opção de mobiliário, decoração, arnagem e piscina não incluso

CASA 02



[MAIS FOTOS](#)





- **3 Suítes**
- Amplo quintal privativo para piscina
- **Suíte principal com 16,7m<sup>2</sup>**
- Suíte principal **com dois chuveiros**
- **Venezianas automatizadas**
- **Porcelanato 90x90** na área social
- Vinílico alto padrão nos quartos
- Interfone e motor elétrico do portão instalados
- Espera para aquecimento a gás
- Grande área gourmet coberta
- Hobby box





imagens meramente ilustrativas, com opção de mobiliário, decoração, jardimagem e piscina não incluso





imagens meramente ilustrativas, com opção de mobiliário, decoração, jardimagem e piscina não incluso



Excellence  
Residence



# CASA 01

175,88m<sup>2</sup> Área Construída  
225,48m<sup>2</sup> Área de Terreno

## 1º PAVIMENTO



## TÉRREO

- 1 - ESTAR/JATAR A: 36,28m<sup>2</sup>
- 2 - ÁREA DE SERVIÇO A: 3,74m<sup>2</sup>
- 3 - LAVABO A: 2,53m<sup>2</sup>
- 4 - DECK
- 5 - GARAGEM

## 2º PAVIMENTO



## SUPERIOR

- 1 - SUÍTE MASTER A: 16,70m<sup>2</sup>
- 2 - BWC A: 5,65m<sup>2</sup>
- 3 - VARANDA A: 4,20m<sup>2</sup>
- 4 - SUÍTE A: 12,06m<sup>2</sup>
- 5 - BWC A: 3,19m<sup>2</sup>
- 6 - SUÍTE A: 12,31m<sup>2</sup>
- 7 - BWC A: 3,19m<sup>2</sup>
- 8 - VARANDA A: 6,63m<sup>2</sup>



## CASA 02

181,26m<sup>2</sup> Área Construída  
225,48m<sup>2</sup> Área de Terreno



### TÉRREO

- Ø 1 - ESTAR/JATAR A: 36,28m<sup>2</sup>
- Ø 2 - ÁREA DE SERVIÇO A: 3,74m<sup>2</sup>
- Ø 3 - LAVABO A: 2,53m<sup>2</sup>
- Ø 4 - DECK
- Ø 5 - GARAGEM



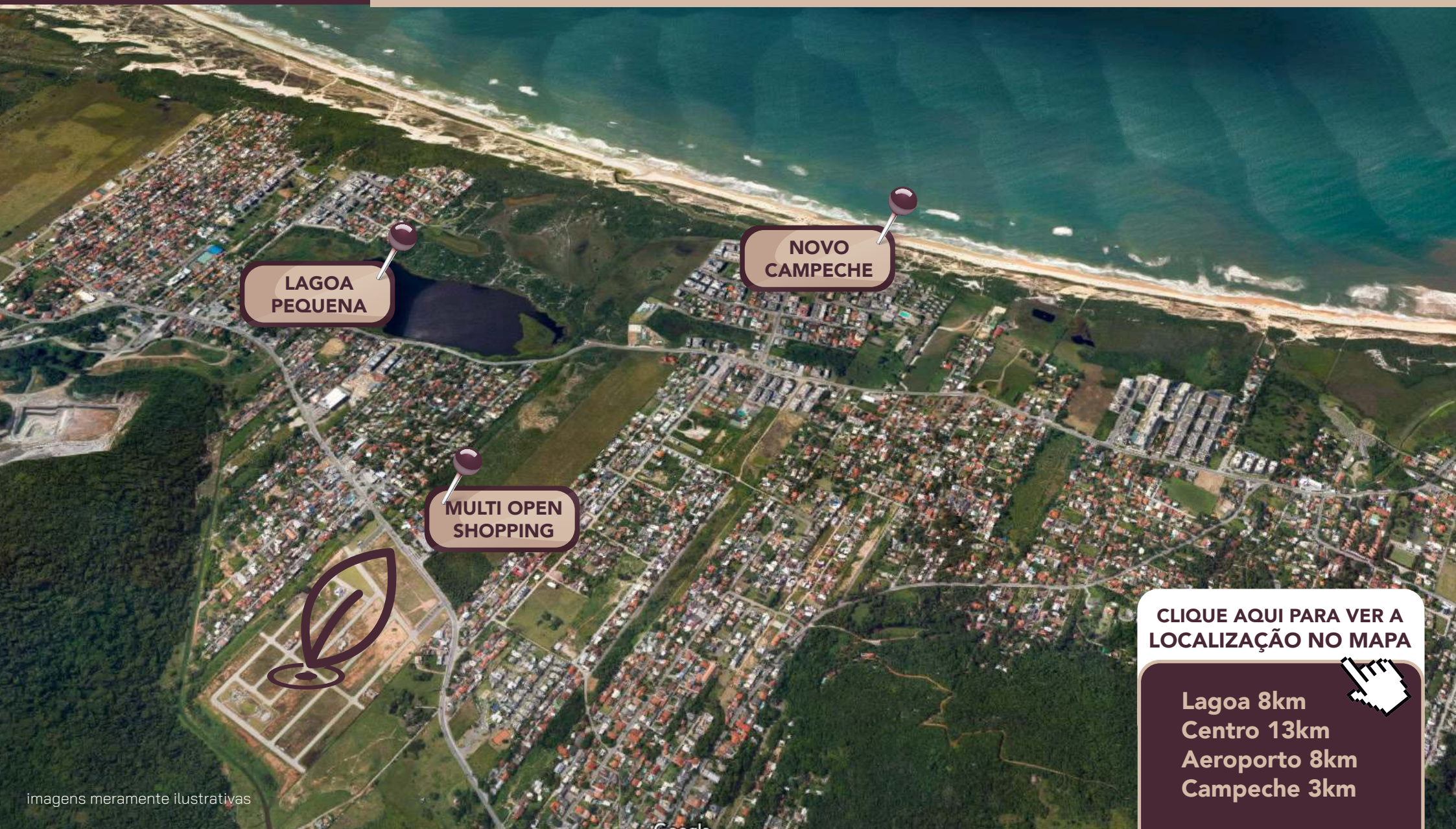
### SUPERIOR

- Ø 1 - SUÍTE MASTER A: 16,70m<sup>2</sup>
- Ø 2 - BWC A: 5,65m<sup>2</sup>
- Ø 3 - VARANDA A: 4,20m<sup>2</sup>
- Ø 4 - SUÍTE A: 12,06m<sup>2</sup>
- Ø 5 - BWC A: 3,19m<sup>2</sup>
- Ø 6 - SUÍTE A: 12,31m<sup>2</sup>
- Ø 7 - BWC A: 3,19m<sup>2</sup>
- Ø 8 - VARANDA A: 6,63m<sup>2</sup>



# Localização Perfeita

Loteamento planejado em área nobre do bairro com rua larga e iluminada.  
Tudo isso muito próximo do mar do **Novo Campeche** e da linda Lagoa Pequena!  
**Acesso direto à SC-406 evitando trânsito** das vias principais e acesso local para a praia.  
Agilidade para trabalhar e para **curtir o final de semana**.



LAGOA  
PEQUENA

NOVO  
CAMPECHE

MULTI OPEN  
SHOPPING

CLIQUE AQUI PARA VER A  
LOCALIZAÇÃO NO MAPA

Lagoa 8km  
Centro 13km  
Aeroporto 8km  
Campeche 3km



## diferenciais

- Escritura pública
- Imóvel incorporado a matrícula
- Financiável**
- Casas totalmente individuais
- 1.000 metros da lagoa pequena**
- 1.500 metros da praia**
- Esquadrias em alumínio
- Forro de gesso em todos os cômodos**
- Garagem para 01 carro e vaga para mais 01**
- Espera pra piscina e jacuzzi**
- Área gourmet coberta com churrasqueira
- Persianas integradas e automatizadas**
- Espera pra split em todos os cômodos com condensadora oculta
- Espera para aquecedor elétrico, a gás e solar**
- Portão e interfone com automação pronta**
- Portas internas brancas
- Aberturas amplas, com muita iluminação natural
- Arquitetura diferenciada
- Bairro consolidado
- Acesso direto á SC-406
- Acesso rápido ao Novo Campeche





**DURLI e**  
**BARROS**

EMPREENHIMENTOS

📷 [durliebarros](#)

projetos de engenharia

**ZACCHI**  
— engenharia —

projeto arquitetônico

**dtr**

marketing

**gopy**  
PUBLICIDADE E PROPAGANDA